

## Lawinenwarnstufen der Winter 1996/1997 bis 2008/2009

### Absolute Häufigkeit:

Kategorie	1996/1997	1997/1998	1998/1999	1999/2000*	2000/2001	2001/2002	2002/2003
1	26	32	18	0	40	35	64
2	63	80	85	0	82	81	47
3	56	32	43	0	48	41	47
4	10	10	25	0	10	13	9
5	0	0	1	0	0	0	0

Kategorie	2003/2004	2004/2005	2005/2006	2006/2007	2007/2008	2008/2009
1	37	63	32	97	60	42
2	54	83	75	36	80	33
3	65	32	56	29	69	76
4	11	9	13	2	3	25
5	0	2	0	0	0	1

Tabelle 1: Absolute Häufigkeit der Lawinenwarnstufen; \*für 1999/2000 liegen derzeit noch keine Daten vor

### Relative Häufigkeit:

Kategorie	1996/1997	1997/1998	1998/1999	1999/2000*	2000/2001	2001/2002	2002/2003
1	17%	21%	10%	0%	22%	21%	38%
2	41%	52%	49%	0%	46%	48%	28%
3	36%	21%	25%	0%	27%	24%	28%
4	6%	6%	15%	0%	6%	8%	5%
5	0%	0%	1%	0%	0%	0%	0%

Kategorie	2003/2004	2004/2005	2005/2006	2006/2007	2007/2008	2008/2009
1	22%	33%	18%	59%	28%	24%
2	32%	44%	43%	22%	38%	19%
3	39%	17%	32%	18%	33%	43%
4	7%	5%	7%	1%	1%	14%
5	0%	1%	0%	0%	0%	1%

Tabelle 2: Relative Häufigkeit der Lawinenwarnstufen; \*für 1999/2000 liegen derzeit noch keine Daten vor

## Lawinenwarnstufen 1996/1997

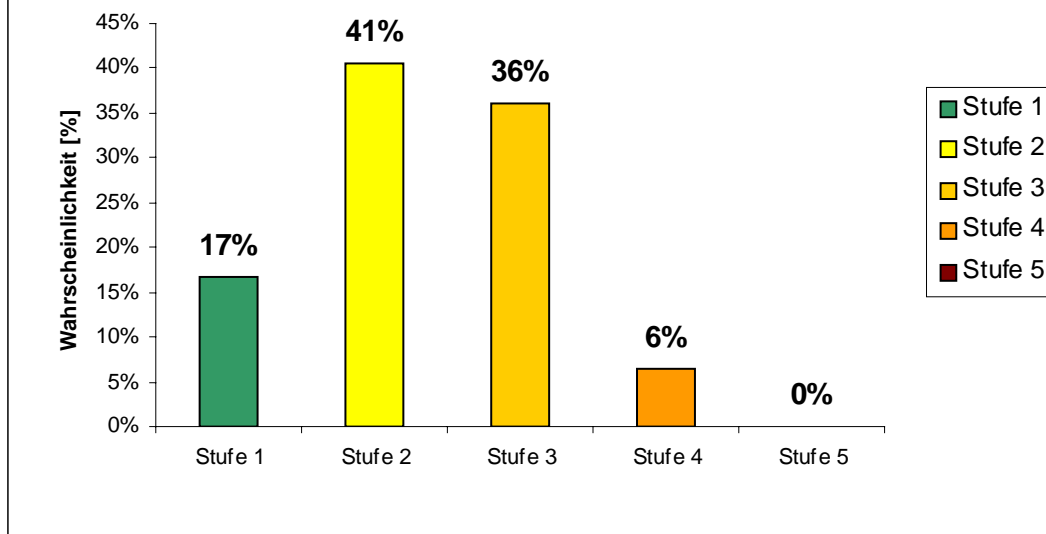


Abbildung 1: relative Häufigkeit der Lawinenwarnstufen im Winter 1996/1997

## Lawinenwarnstufen 1997/1998

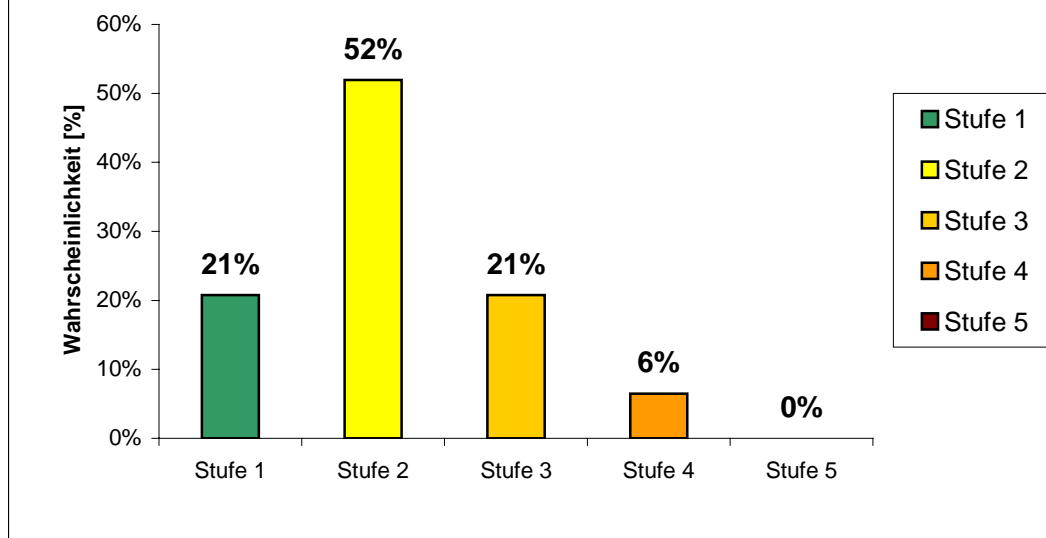


Abbildung 2: relative Häufigkeit der Lawinenwarnstufen im Winter 1997/1998

## Lawinenwarnstufen 1998/1999

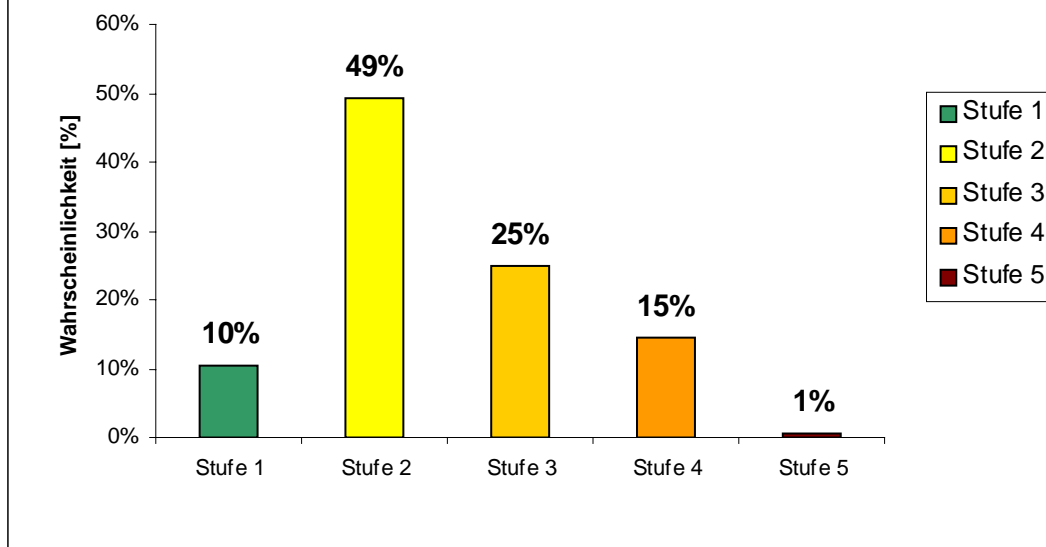


Abbildung 2: relative Häufigkeit der Lawinenwarnstufen im Winter 1997/1998

## Lawinenwarnstufen 2000/2001

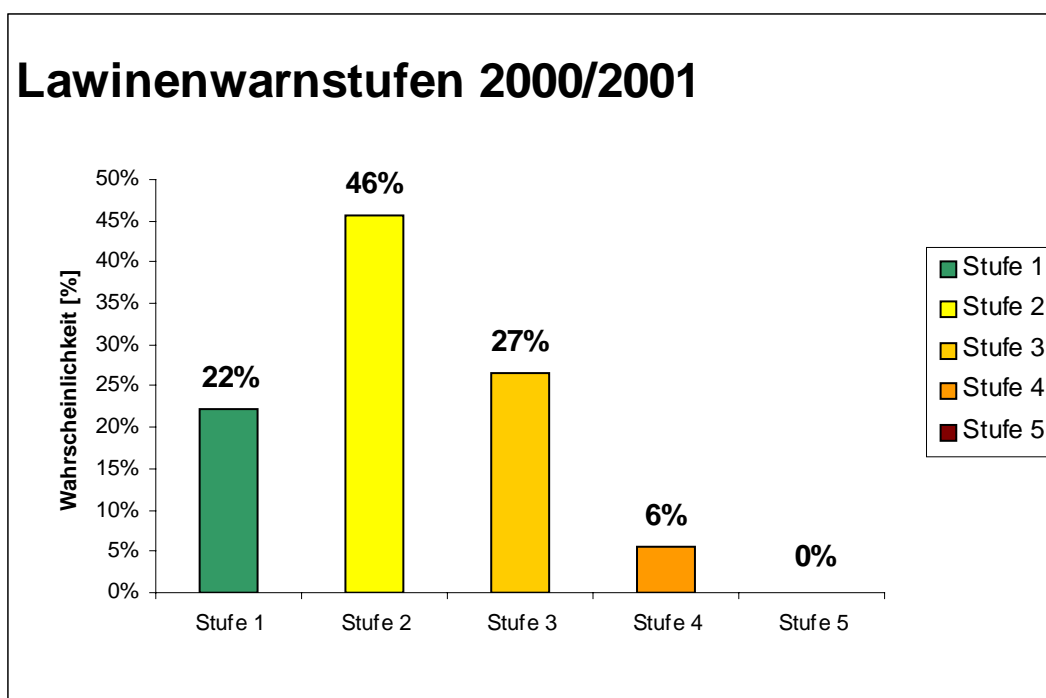


Abbildung 3: relative Häufigkeit der Lawinenwarnstufen im Winter 2000/2001

## Lawinenwarnstufen 2001/2002

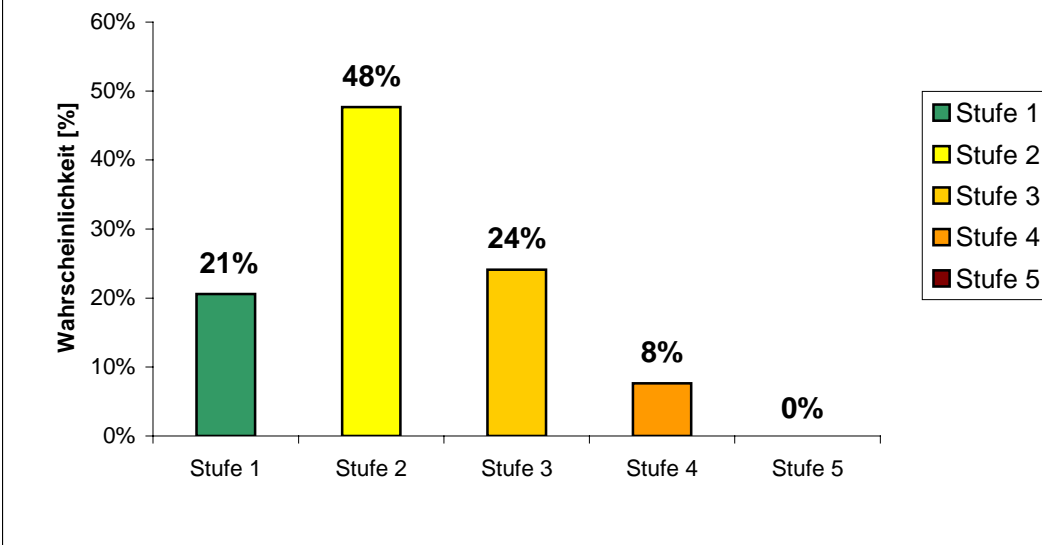


Abbildung 4: relative Häufigkeit der Lawinenwarnstufen im Winter 2001/2002

## Lawinenwarnstufen 2002/2003

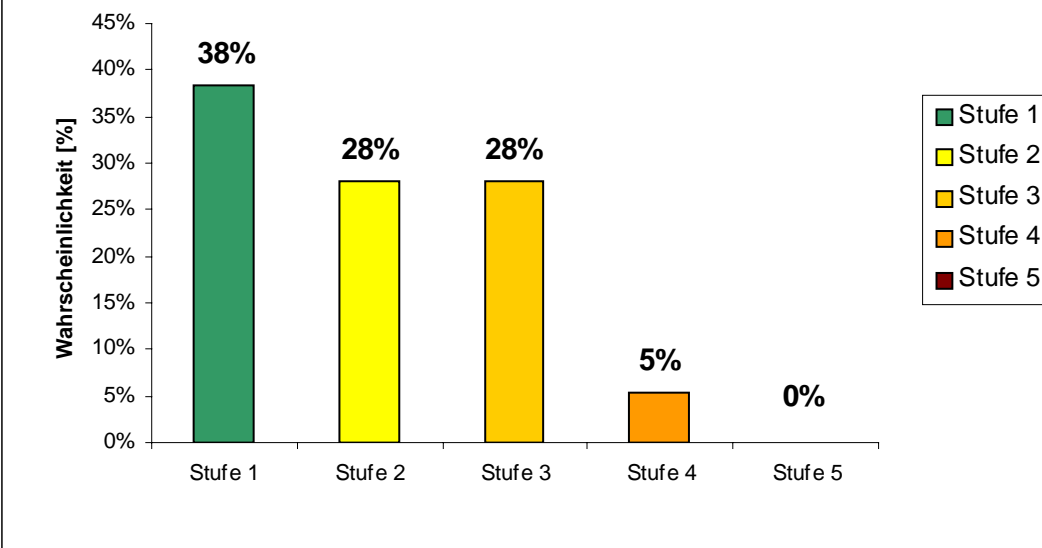


Abbildung 5: relative Häufigkeit der Lawinenwarnstufen im Winter 2002/2003

## Lawinenwarnstufen 2003/2004

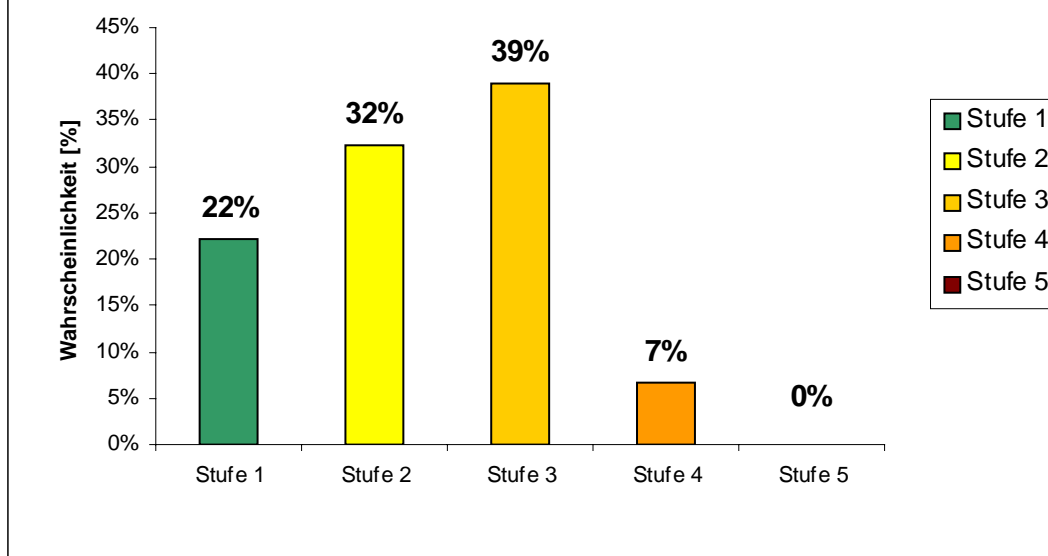


Abbildung 6: relative Häufigkeit der Lawinenwarnstufen im Winter 2003/2004

## Lawinenwarnstufen 2004/2005

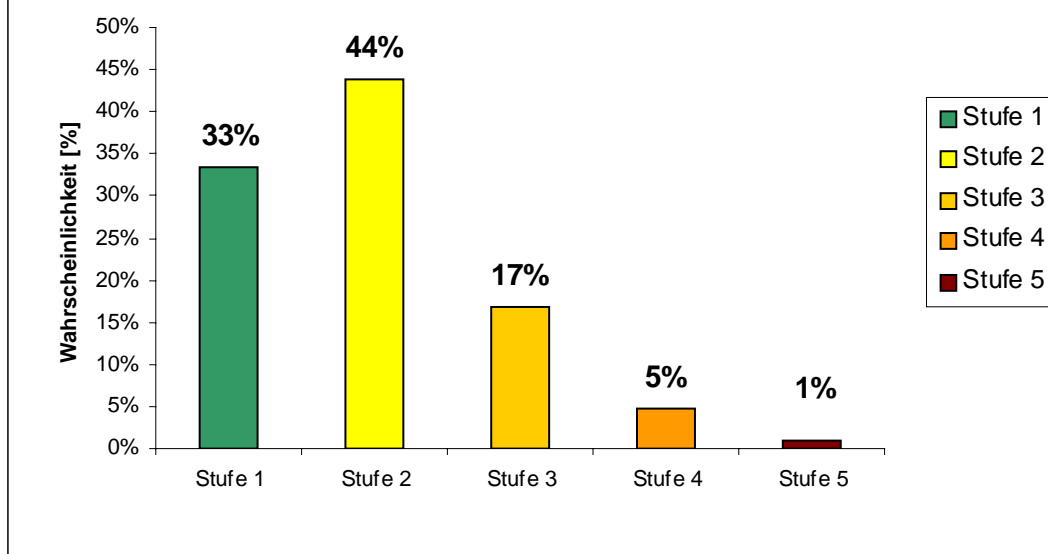


Abbildung 7: relative Häufigkeit der Lawinenwarnstufen im Winter 2004/2005

## Lawinenwarnstufen 2005/2006

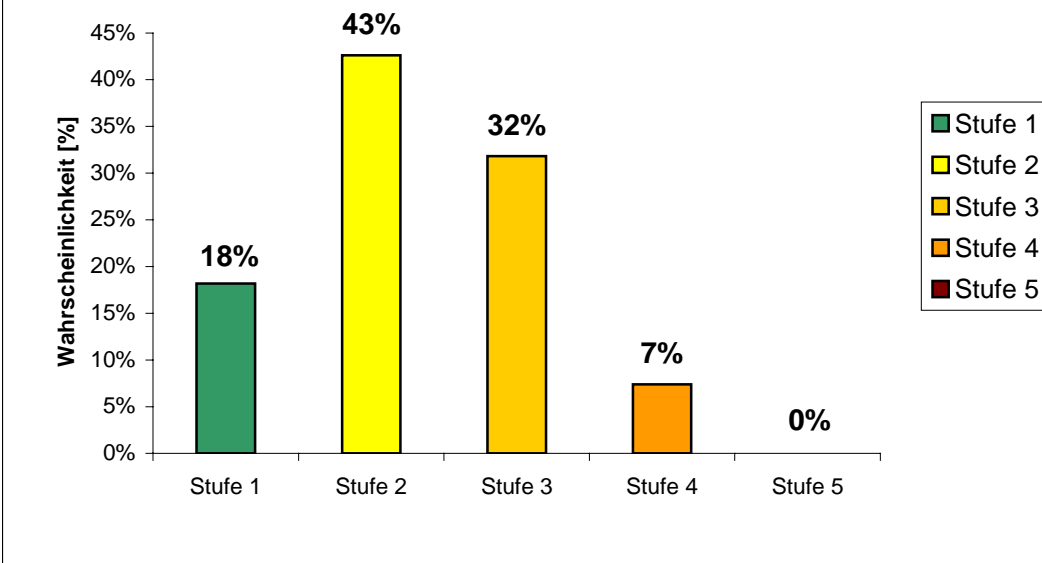


Abbildung 8: relative Häufigkeit der Lawinenwarnstufen im Winter 2005/2006

## Lawinenwarnstufen 2006/2007

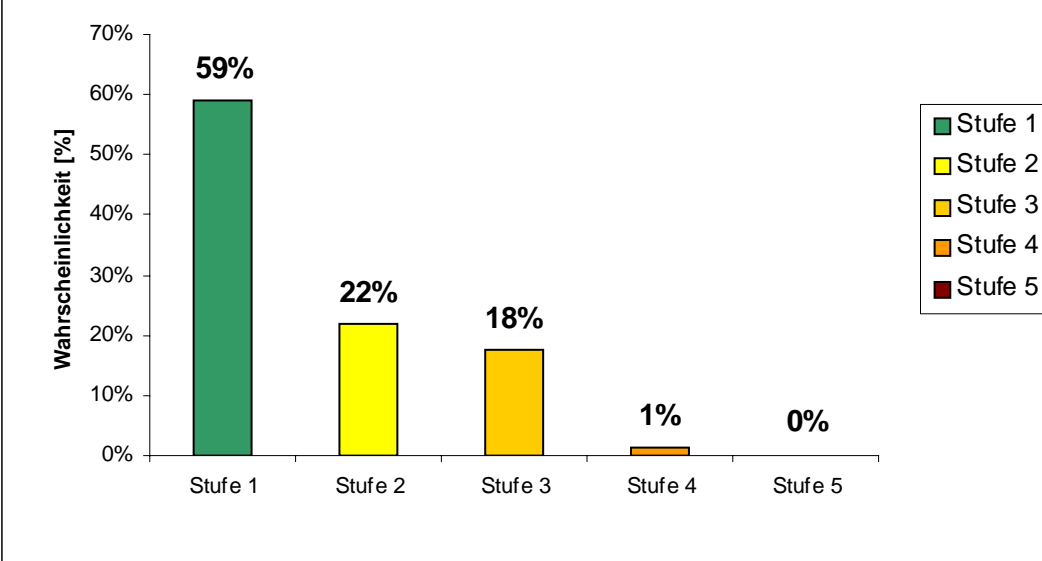


Abbildung 9: relative Häufigkeit der Lawinenwarnstufen im Winter 2006/2007

## Lawinenwarnstufen 2007/2008

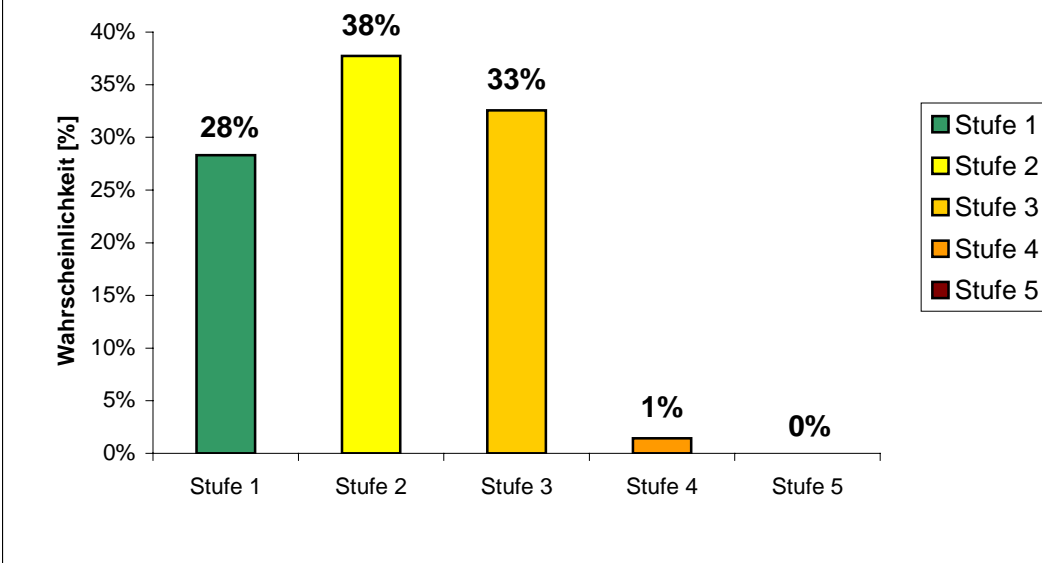


Abbildung 10: relative Häufigkeit der Lawinenwarnstufen im Winter 2007/2008

## Lawinenwarnstufen 2008/2009

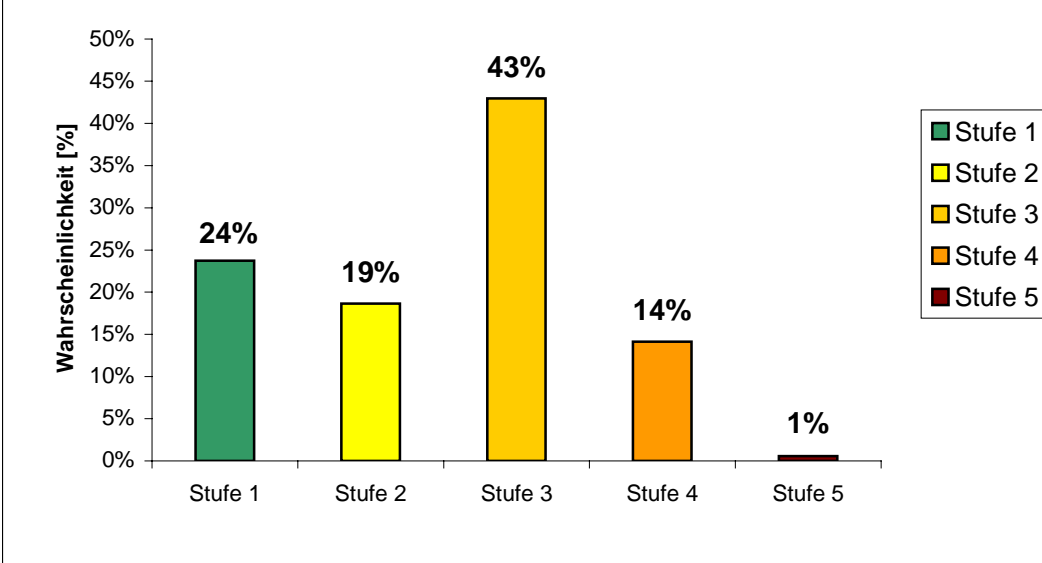


Abbildung 11: relative Häufigkeit der Lawinenwarnstufen im Winter 2008/2009

## Lawinenwarnstufen 1996/1997 - 2008/2009

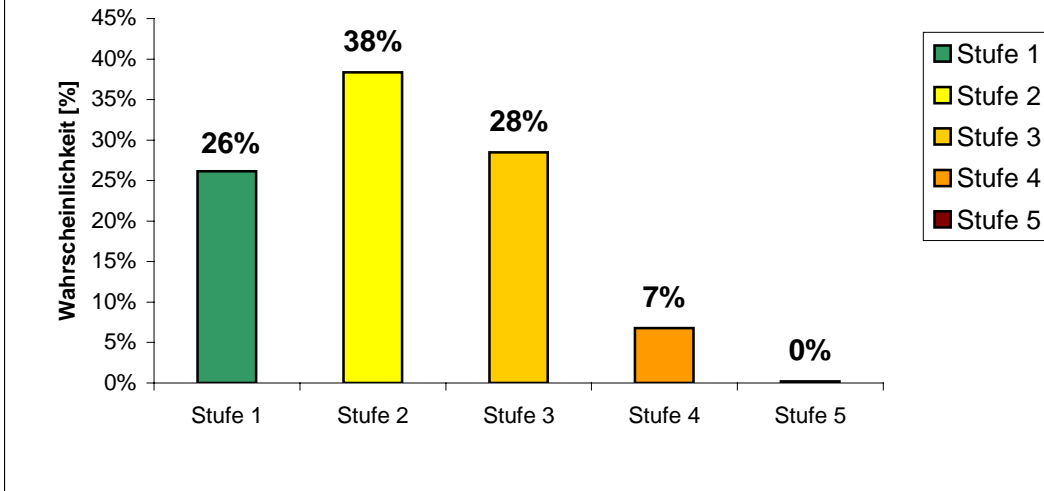


Abbildung 12: relative Häufigkeit der Lawinenwarnstufen der Winter 1996/1997 bis 2008/2009, ohne Winter 1999/2000

## Lawinenwarnstufen Februar 2009:

Kategorie	Februar 2009 abs. Häufigk.	Februar 2009 rel. Häufigk.
1	0	0%
2	0	0%
3	11	39%
4	16	57%
5	1	4%

Tabelle 3: absolute und relative Häufigkeit der Lawinenwarnstufen im Februar 2009

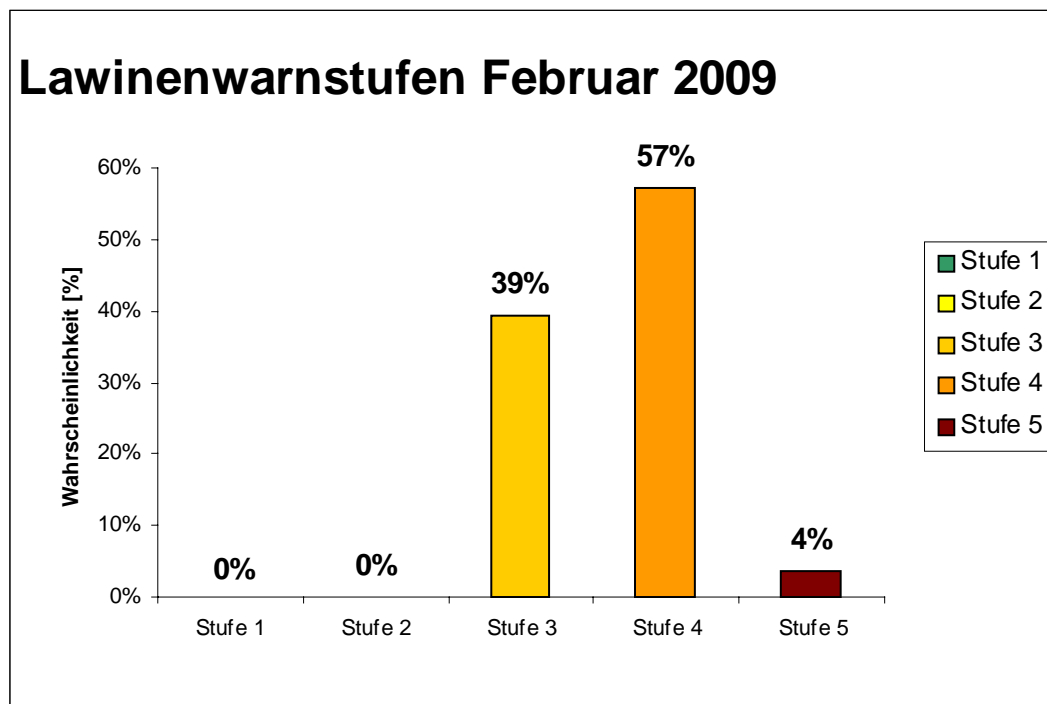


Abbildung 13: relative Häufigkeit der Lawinenwarnstufen im Februar 2009